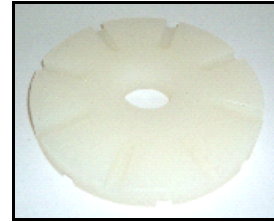




CF 叶轮系列



CD 叶轮系列



CM 叶轮系列

**CERRAMIX动力搅拌桶**包括搅拌桶或持续搅拌机。此设备专为精密铸造而设计实现最佳的搅拌效果。混合机通过电子可变频率驱动供电，使达到理想的速度和混合次数，适用于任何型号。其操作简单，所有混合过程仅需一键完成。

**动力搅拌机：**混合机可优化混合陶瓷浆料。带有转轴的支架可轻松升降到合适位置。搅拌机配有 CM, CF 或 CD 型叶轮。

**搅拌桶：**该桶下半部为半球状，上半部为锥形，专为浆料的有效混合而设计。搅拌桶由玻璃纤维制成，由可移动的钢铁小车支撑。搅拌桶的顶部有一圈边沿，便于轻松维护表面卫生，并且最大程度的减少浆料的污染。

**控制系统：**有两类控制系统可供选择，用来控制混合进程。系统 1 和系统 2 均可放置在箱柜中以便操作者站立使用，安装在搅拌机支架上，也可固定在墙上。内设安全装置，用来防止叶轮转动直到低位。

- 双重模式搅拌
- 可移动的搅拌浆料桶
- C 型叶轮系列
- 半球形搅拌碗
- 安全的搅拌环境
- 持续的过程控制

**选项：**

- 控制系统1
- 控制系统2
- 料浆泵系统
- VA 延长质保计划

## VA Technology Ltd.

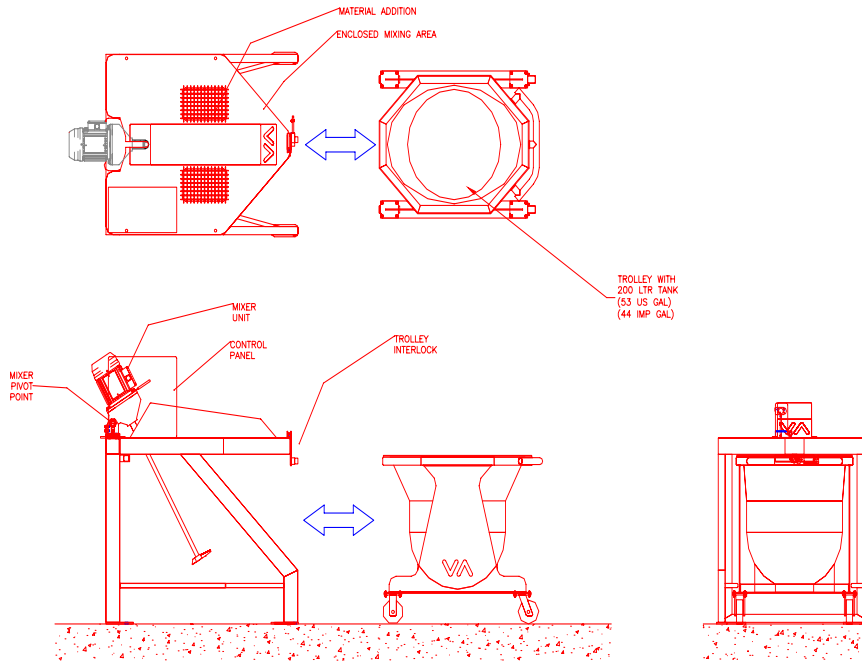
Halesfield 9  
Telford, TF7 4QW  
United Kingdom  
Tel: (44) 01952 585252  
Fax: (44) 01952 585288

Max-Planck-Str. 6  
D-63128 Dietzenbach  
Germany  
Tel: (49) 6074 485831  
Fax: (49) 6074 485836

2950 / 109 Westway Drive,  
Brunswick,  
Ohio 44212  
USA  
Tel: (1) 220 330 2600  
Fax: (1) 220 330 6800

Web-site: [www.vatechmixing.com](http://www.vatechmixing.com)  
Web-site: [www.vatech.co.uk](http://www.vatech.co.uk)  
E-mail: [sales@vatech.co.uk](mailto:sales@vatech.co.uk)

# CERRAMIX 搅拌桶数据表

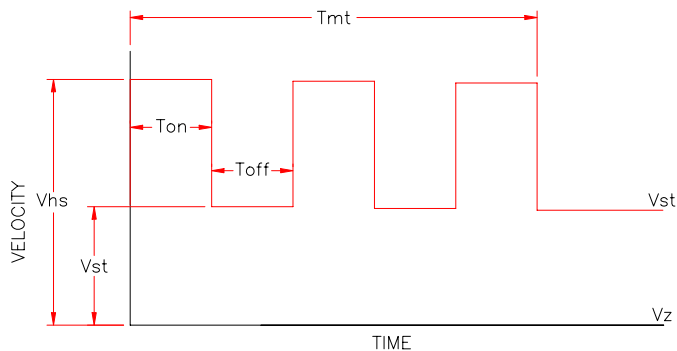


## CERRAMIX 系统说明

目录	TYPE 1	TYPE 2
搅拌机	✓	✓
搅拌机 + 可移动小车 (200 升)	✓	✓
搅拌机外框架	✓	✓
控制系统	✓	✓
直接连接	✓	✓
动力混合机的转轴支架	✓	✓
搅拌机低位安全检测	✓	✓
C 型叶轮系列	✓	✓
手动操作	✓	✓
全自动运行 (自动模式顺序, 见下图)	N/A	✓
变速 (模拟显示)	✓	N/A
变速 (电子显示)	N/A	✓
多重加速选择	N/A	✓

以上说明允许被自动更新。

### 控制系统2: 自动模式顺序



- Tmt = 总混合时间
- Ton = 高剪切时间开
- Toff = 高剪切时间关
- Vhs = 矢量速度高剪切
- Vst = 矢量速度稳定搅拌
- Vz = 零速度