



**流化床**提供多种尺寸来满足精密铸造商的要求。型号均可与机器人自动运行,鼓风机(可选择)的特性适合最宽的挂砂种类范围。

该机器设有清洁端口,提供手动或自动清洁辅助工作,来维持良好的运行状态。

机床可在多重高压区域下运行,允许被压缩的空气分布整个机床。为了确保机床在正确压力下运行,一个传感器被设置在高压间,控制系统的界面上。如果偏离正确的运行条件,壳模将不会被浸蘸。

提供一系列汽轮鼓风机,配合特别的机床尺寸和挂砂媒介。其包含固定和变化两种控制,从而冷却媒介的温度,以达到最佳流化效果。

- 多元区域
- 压力传感器
- 除灰
- 流量控制
- 自动隔离
- 1年质保

**选项:**

- 鼓风机单元
- 管道工程系统
- 控制系统
- 清洁系统
- 除灰系统
- 自动填充
- 洞仓系统
- VA 延长质保计划

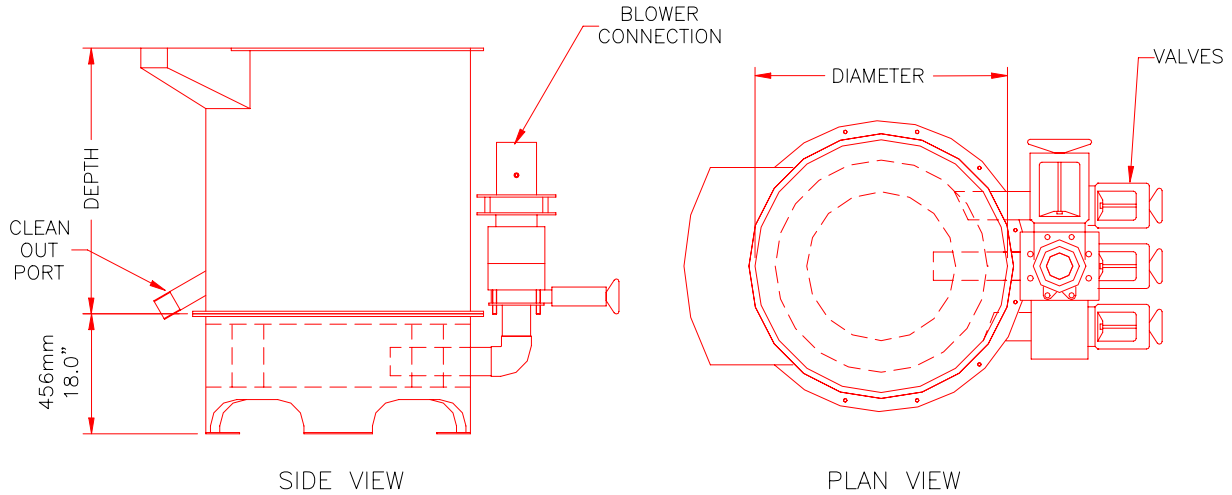
## VA Technology Ltd.

Halesfield 9  
Telford, TF7 4QW  
United Kingdom  
Tel: (44) 01952 585252  
Fax: (44) 01952 585288

Max-Planck-Str. 6  
D-63128 Dietzenbach  
Germany  
Tel: (49) 6074 485831  
Fax: (49) 6074 485836

2950 / 109 Westway Drive,  
Brunswick,  
Ohio 44212  
USA  
Tel: (1) 330 220 2600  
Fax: (1) 330 220 6800

Web-site: [www.vatech.co.uk](http://www.vatech.co.uk)  
E-mail: [sales@vatech.co.uk](mailto:sales@vatech.co.uk)



流化床说明			
目录		目录	
固定速度鼓风机	可选	底座调整	✓
可变速度鼓风机	可选	保护	✓
远程监控	可选	压力计	可选
本地启动	✓	清洁端口	✓
远程启动	可选	VA 3 年质保计划	可选
控制阀	可选	VA 延长质保计划	可选
空气分流室	✓	VA 流化床终身延长质保	可选
除尘	✓		

流化床尺寸表							
		深度 mm (in)					
		600 (23.6)	700 (27.6)	800 (31.5)	900 (35.4)	1000 (39.4)	1100 (43.3)
直径 mm (in)	600 (23.6)	<b>FB6060S2</b>					
	800 (31.5)		<b>FB8070S2</b>	<b>FB8080S2</b>			
	1000 (39.4)				<b>FB10090S2</b>	<b>FB100100S2</b>	<b>FB100110S2</b>
	1050 (41.3)				<b>FB10590S2</b>	<b>FB105100S2</b>	<b>FB105110S2</b>
	1100 (43.3)				<b>FB11090S2</b>	<b>FB110100S2</b>	<b>FB110110S2</b>
	1150 (45.3)				<b>FB11590S2</b>	<b>FB115100S2</b>	<b>FB115110S2</b>
	1200 (47.2)				<b>FB12090S2</b>	<b>FB120100S2</b>	<b>FB120110S2</b>
	1250 (49.2)				<b>FB12590S2</b>	<b>FB125100S2</b>	<b>FB125110S2</b>
	1300 (51.2)				<b>FB13090S2</b>	<b>FB130100S2</b>	<b>FB130110S2</b>
	1350 (53.1)				<b>FB13590S2</b>	<b>FB135100S2</b>	<b>FB135110S2</b>

以上说明允许被自动更新，其它尺寸按要求而定