



DD系列浆料桶可提供长期有效的浆料混合。DD系列产品提供多种标准尺寸，可供选择。其规格为直径600mm到1000mm之间。此设备可用于手动或自动壳模浸沾的操作环境中。

每个机器上设有固定速度控制装置。该机器可被简单的安置在制壳间。此机器安全且静音，易维护清洁。每个机器备有完整润滑系统，以避免故障，确保长期使用。

- 重型设计
- 高可靠性
- 寿命长
- 一系列标准尺寸
- 安全操作
- 可调搅拌叶片

**选项:**

- 变速
- 浆料填充系统
- 本地或遥控启动
- 浆料桶警报装置
- 顶罩
- 内置塑料桶
- VA 延长保质期计划

## VA Technology Ltd.

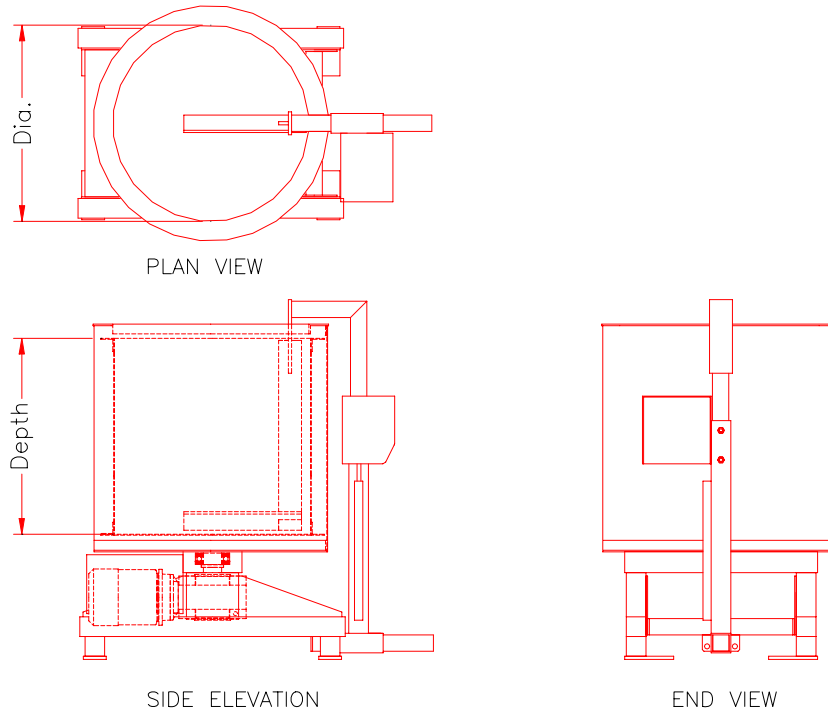
Halesfield 9  
Telford, TF7 4QW  
United Kingdom  
Tel: (44) 01952 585252  
Fax: (44) 01952 585288

Max-Planck-Str. 6  
D-63128 Dietzenbach  
Germany  
Tel: (49) 6074 485831  
Fax: (49) 6074 485836

2950 / 109 Westway Drive,  
Brunswick,  
Ohio 44212  
USA  
Tel: (1) 330 220 2600  
Fax: (1) 330 220 6800

Web-site: [www.vatech.co.uk](http://www.vatech.co.uk)  
E-mail: [sales@vatech.co.uk](mailto:sales@vatech.co.uk)

# 浆料桶 DD 系列: 数据表



DD 系列浆料桶说明			
目录		目录	
直接驱动	✓	固定速度	✓
发动机/ 变速箱	✓	可变速度	可选
搅拌叶片数量	1	本地启动	✓
保护	✓	遥控启动	可选
顶罩	可选	VA 3 年质保计划	可选
自动填充	可选	VA 延长质保计划	可选
润滑系统	✓	VA 浆料桶终身质保' 计划	可选

浆料桶尺寸表							
		深度 mm (inch)					
		600 (23.6)	700 (27.6)	750 (29.5)	800 (31.5)	900 (35.4)	1000 (39.4)
直径 mm (inch)	600 (23.6)	<b>ST6060</b>					
	700 (27.6)	<b>ST7060</b>	<b>ST7070</b>				
	750 (29.5)			<b>ST7575</b>			
	800 (31.5)		<b>ST8070</b>		<b>ST8080</b>		
	900 (35.4)				<b>ST9080</b>	<b>ST9090</b>	
	1000 (39.4)				<b>ST10080</b>	<b>ST10090</b>	<b>ST100100</b>

以上说明允许被自动更新。其它尺寸可按要求而定。