



浆料定量补给系统提供稳定量的浆料桶补给功能。

开启后，粉末将通过气动阀门从原料仓释放出来。粉末落在振动送料器上，被逐渐撒入至浆料桶中，确保浆料均匀的吸收粉末。

控制系统包括可调卸载定时器，确保每次加入的粉末量是稳定的。

另外，料仓可在地面高度被填充，然后被提升到支架上，或利用 VA Tech 散砂升降机进行便捷有效的填充。

选项：

- 适合实际应用的卸载高度
- VA 延长质保计划

- 独立设备
- 释放高度可依实际应用而定
- 可调卸载定时器

VA Technology Ltd.

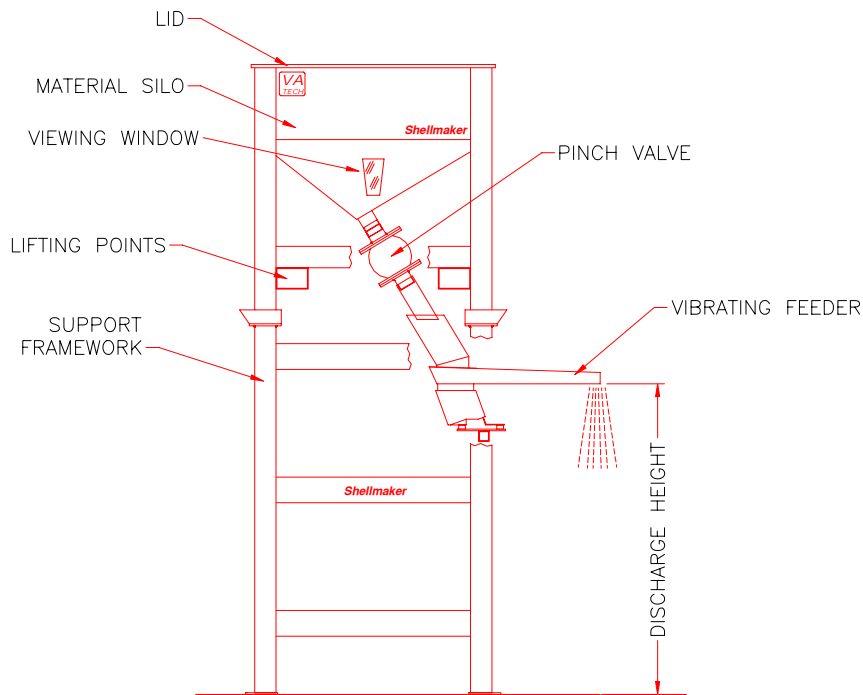
Halesfield 9
Telford, TF7 4QW
United Kingdom
Tel: (44) 01952 585252
Fax: (44) 01952 585288

Max-Planck-Str. 6
D-63128 Dietzenbach
Germany
Tel: (49) 6074 485831
Fax: (49) 6074 485836

2950 / 109 Westway Drive,
Brunswick,
Ohio 44212
USA
Tel: (1) 330 220 2600
Fax: (1) 330 220 6800

Web-site: www.vatech.co.uk
E-mail: sales@vatech.co.uk

浆料定量补给系统数据表



浆料定量补给系统说明				
目录	SD150	SD160	SD170	SD180
卸载高度 mm (in.)	1500 (59)	1600 (63)	1700 (67)	1800 (71)
料仓容量 m ³ (ft ³)	0.45 (16)	0.45 (16)	0.45 (16)	0.45 (16)
观察窗口	✓	✓	✓	✓
料仓关闭安全阀	✓	✓	✓	✓
料仓盖	✓	✓	✓	✓
控制器	开关, 可调卸载定时器			
VA 3 年质保计划	可选	可选	可选	可选
VA 延长质保计划	可选	可选	可选	可选
VA 浆料定量补给系统终身质保计划	可选	可选	可选	可选

以上说明允许被自动更新, 其它尺寸可按要求而定。